

# 探究だより 第1号

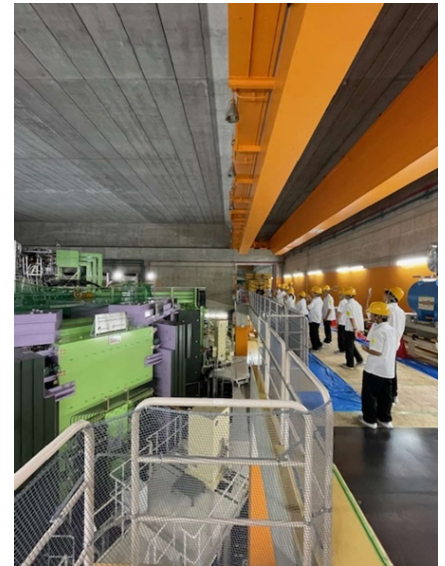
<清水地区探究コンソーシアム>  
令和6年9月10日

## 1 清高センターの説明

- ・事業計画書、予算計画書
- ・連携2校、清水桜が丘高校、清水特別支援学校との連携

## 2 連携校の実施計画の説明

- ・計画書、予算書



理化学研究所の訪問(清水東)

## 3 第1回研究協議会

### (1) 時期

- ・11月頃？

### (2) 参加者

- ・各校2人（管理職＋関係職員）？、連携機関？

### (3) 内容

- ・清水東高校の探究活動（普通科、SSH）
- ・その他？

No	研究協議会	開催日	曜日	会場	内容
1	プレ第1回 (ブロック校長会)	7月5日	金	静岡高校	清高センターの説明 ・ポンチ絵
2	プレ第2回 (地区校長会)	9月10日	火	清水桜が丘高校	清高センターの説明 ・事業計画書、予算計画書 連携校の実施計画の説明 ・計画書、予算書 ◎探究だより第1号 ・研究協議会の会議日程など
3	プレ第3回 (地区校長会)	10月16日	水	清水特支	
4	プレ第4回 (地区校長会)	11月25日	月	清水南高校	
5	プレ第5回 (地区校長会)	1月23日	木	清水西高校	
◎	第1回			清水東高校	

# 探究だより 第2号

<清水地区探究コンソーシアム>  
令和6年10月16日



フランス ルーアン学習会(清水南)

## 1 第1回研究協議会

### (1) 時期

- ・12月末までには実施したい。2時間程度。

### (2) 参加者

- ・各校2人程度（管理職+関係職員）
- ・連携機関（常葉大ほか）

### (3) 内容

- ・清水地区探究コンソーシアムの開設
- ・地区全体に関する指標の設定（10/19に加筆）
- ・各校の探究活動  
（清水東：SSH）

No	研究協議会	開催日	曜日	会場	内容
3	プレ第3回 (地区校長会)	10月16日	水	清水特支	◎探究だより第2号 ○研究協議会の詳細 ○清水東と浜松工業の研究協力
4	プレ第4回 (地区校長会)	11月25日	月	清水南高校	
5	プレ第5回 (地区校長会)	1月23日	木	清水西高校	
◎	第1回			清水東高校	

## 2 情報提供の依頼

- ・写真（右上）、新聞等（裏面）を各校からお寄せいただきたい。

探究だより 第3号  
 <清水地区探究コンソーシアム>  
 令和6年11月25日



生徒が企画やデザインをした  
 反射材キーホルダー(清水西)

1 第1回研究協議会

12月9日(月)14:30~16:30 : 清水東高校大会議室  
 司会(清水東:秋永教頭)

(1) 拠点校あいさつ(井島)

(2) 設置要項の確定(井島)

(3) 各団体の取組等

・拠点校(清水東:林教諭)

・連携校(清水西( )、清水南( ))

・協力校(清水桜が丘( )、清水特別支援学校( ))

・外部連携機関(常葉大学(寺島進学アドバイザー)、県立工科短期大学校(石井副校長))

(4) 協議(地区全体に関する指標の設定など)

(5) 総括・講評(県教委(佐藤教育主幹)、市教委(佐藤管理主事))

2 情報提供

・清水西高校の取組(240607 東京新聞朝刊)

・写真、新聞等を各校(※清水桜が丘高、清水特支)からお寄せいただきたい。

No	研究協議会	開催日	曜日	会場	内容
4	プレ第4回 (地区校長会)	11月25日	月	清水南高校	◎探究だより第3号 ○第1回研究協議会の開催準備 ・設置要項(案)の協議 ○反射材キーホルダーの販売(清水西)
5	プレ第5回 (地区校長会)	1月23日	木	清水西高校	
6	プレ第6回 (地区校長会)	2月14日	金		
◎	第1回	12月9日	月	清水東高校	◎探究だより第4号 ○設置要項の確定 ○拠点校、連携校、協力校の取組 ○外部連携機関の取組 ○指導・講評(県教委、市教委)

探究だより 第4号  
 <清水地区探究コンソーシアム>  
 令和6年12月9日



清水の自慢弁当(清水特支)

1 第1回研究協議会

12月9日(月)14:30~16:30 : 清水東高校大会議室  
 司会(清水東:秋永教頭)

- (1) 拠点校あいさつ(井島)
- (2) 設置要項の確定(井島)
- (3) 各団体の取組等
  - ・拠点校(清水東:林教諭)
  - ・連携校(清水西(釜下教諭)、清水南(湯川教頭、杉本教諭))
  - ・協力校(清水桜が丘(小泉真教諭)、清水特別支援学校(香月教諭))
  - ・外部連携機関(常葉大(寺島進学アドバイザー)、県立工科短期大学校(石井副校長))
- (4) 協議(地区全体に関する指標の設定など)
- (5) 総括・講評(県教委(佐藤教育主幹)、市教委(佐藤管理主事))

No	研究協議会	開催日	曜日	会場	内容
1	プレ第1回 (ブロック校長会)	7月5日	金	静岡高校	清高センターの説明 ・ポンチ絵
2	プレ第2回 (地区校長会)	9月10日	火	清水桜が丘高校	◎探究だより第1号 ○清高センターの説明 ・事業計画書、予算計画書 ○連携校の実施計画の説明 ・計画書、予算書 ○研究協議会の会議日程など
3	プレ第3回 (地区校長会)	10月16日	水	清水特支	◎探究だより第2号 ○研究協議会の詳細 ○清水東と浜松工業の研究協力
4	プレ第4回 (地区校長会)	11月25日	月	清水南高校	◎探究だより第3号 ○第1回研究協議会の開催準備 ・設置要項(案)の協議 ○反射材キーホルダーの販売(清水西)
5	プレ第5回 (地区校長会)	1月23日	木	清水西高校	
6	プレ第6回 (地区校長会)	2月14日	金	静岡高校	
◎	第1回	12月9日	月	清水東高校	◎探究だより第4号 ○設置要項の確定 ○拠点校、連携校、協力校の取組 ○外部連携機関の取組 ○指導・講評(県教委、市教委)

# 探究だより 第5号

<清水地区探究コンソーシアム>  
令和7年1月23日



エスパルスとの連携  
障害者スポーツ  
(清水桜が丘)

## 1 地区全体に関する指標の設定

### ○共通指標

- ・授業内容に興味があって学校を選択した生徒の割合
- ・(授業以外の)指導内容に興味があって学校を選択した生徒の割合
- ・志願倍率(志願者数、募集定員数)



### ○個別の成果指標(清水東高校)

- ・自らの研究(探究)活動について主体的に発表を行うことができる
- ・他の人と協働して研究(探究)活動を行うことの意義を具体的に説明できる
- ・自分と考えの異なる人とも意見を調整しながら協働して研究(探究)活動を行える自信がある
- ・研究(探究)活動を行うにあたり、学校が立地する地域社会等と、どのように連携すればよいかの具体的なイメージがある

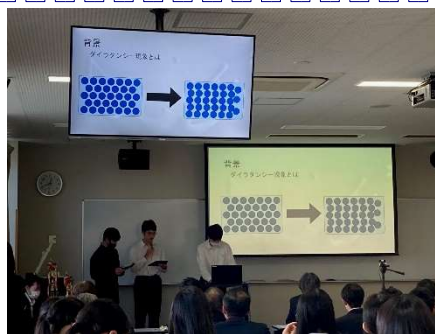
### ○実績に関する指標 (例)外部人材との連携(年間20件以上)

### ○意識に関する指標 (例)探究活動の方法が身についたと実感する生徒の割合

No	研究協議会	開催日	曜日	会場	内容
1	プレ第1回 (ブロック校長会)	7月5日	金	静岡高校	清高センターの説明 ・ポンチ絵
2	プレ第2回 (地区校長会)	9月10日	火	清水桜が丘高校	◎探究だより第1号 ○清高センターの説明 ・事業計画書、予算計画書 ○連携校の実施計画の説明 ・計画書、予算書 ○研究協議会の会議日程など
3	プレ第3回 (地区校長会)	10月16日	水	清水特支	◎探究だより第2号 ○研究協議会の詳細 ○清水東と浜松工業の研究協力
4	プレ第4回 (地区校長会)	11月25日	月	清水南高校	◎探究だより第3号 ○第1回研究協議会の開催準備 ・設置要項(案)の協議 ○反射材キーホルダーの販売(清水西)
5	プレ第5回 (地区校長会)	1月23日	木	清水西高校	◎探究だより第5号 ○地区全体に関する指標の設定 ○探究学習ワークショップ(清水桜が丘)
6	プレ第6回 (地区校長会)	2月14日	金	静岡高校	
◎	第1回	12月9日	月	清水東高校	◎探究だより第4号 ○設置要項の確定 ○拠点校、連携校、協力校の取組 ○外部連携機関の取組 ○指導・講評(県教委、市教委)

# 探究だより 第6号

<清水地区探究コンソーシアム>  
令和7年2月14日



しずおか高校生探究フェスタ(清水東)

## <成果指標の設定(案)>

拠点校(清水東): 下記全て

連携校(清水西、清水南)及び協力校(清水桜が丘、清水特支): ◎印の4つ

※可能であれば、今年度末からアンケートを実施していただきたい。

申請時の成果指標	
「行きたい学校づくり」推進事業に共通	
◎授業内容に興味があって学校を選択した生徒の割合	
<ul style="list-style-type: none"> <li>・(授業以外の)指導内容に興味があって学校を選択した生徒の割合</li> <li>・志願倍率(志願者数、募集定員数)</li> </ul>	
「探究学習推進」に共通	
◎自らの研究(探究)活動について主体的に発表を行うことができる	
「清水東高校」独自	
<ul style="list-style-type: none"> <li>・他の人と協働して研究(探究)活動を行うことの意義を具体的に説明できる</li> <li>◎自分と考えの異なる人とも意見を調整しながら協働して研究(探究)活動を行える自信がある</li> <li>・研究(探究)活動を行うにあたり、学校が立地する地域社会等と、どのように連携すればよいかの具体的なイメージがある</li> </ul>	

## 【新規】

◎コンソーシアム内の学校と連携した探究活動(生徒が関わる実践2回以上)

No	研究協議会	開催日	曜日	会場	内容
1	プレ第1回 (ブロック校長会)	7月5日	金	静岡高校	清高センターの説明 ・ポンチ絵
2	プレ第2回 (地区校長会)	9月10日	火	清水桜が丘高校	◎探究だより第1号 ○清高センターの説明 ・事業計画書、予算計画書 ○連携校の実施計画の説明 ・計画書、予算書 ○研究協議会の会議日程など
3	プレ第3回 (地区校長会)	10月16日	水	清水特支	◎探究だより第2号 ○研究協議会の詳細 ○清水東と浜松工業の研究協力
4	プレ第4回 (地区校長会)	11月25日	月	清水南高校	◎探究だより第3号 ○第1回研究協議会の開催準備 ・設置要項(案)の協議 ○反射材キーホルダーの販売(清水西)
5	プレ第5回 (地区校長会)	1月23日	木	清水西高校	◎探究だより第5号 ○地区全体に関する指標の設定 ○探究学習ワークショップ(清水桜が丘)
6	プレ第6回 (地区校長会)	2月14日	金	静岡高校	◎探究だより第6号 ○地区全体に関する指標の確定 ○しずおか高校生探究フェスタ
◎	第1回	12月9日	月	清水東高校	◎探究だより第4号 ○設置要項の確定 ○拠点校、連携校、協力校の取組 ○外部連携機関の取組 ○指導・講評(県教委、市教委)